



BALANGKAS NG PAGKAKAPANTAY-PANTAY SA TRANSPORTASYON SA SEATTLE

Nangunguna ang isang grupong nagtatrabaho sa komunidad sa pagbuo ng mas makatarungan at patas na kinabukasan para sa transportasyon

Naimpluwensiyahan ng institusyonal na rasismo ang ating sistemang transportasyon, at sineseryoso namin ang aming tungkulin na tapusin ito. Ang pag-angat ng mga boses ng komunidad na hindi tradisyonal na naririnig sa polisiya ng transportasyon at mga operasyon nito ay isang kritikal na pangangailangan. Mula 2019, aming nilaan ang mga mapagkukunan at nakipag-ugnayan sa 11 mga miyembro ng komunidad at sa ngayo'y may balangkas na may higit sa 200 na taktika na nakatuon sa pagkakatantay-pantay. Kinakatawan ng mga miyembro ang Black, Indigenous at People of Color at mga mahinang komunidad. Konektado sila sa mga lokal na organisasyon sa rehiyon ng Seattle-King County at inilalapat ang kanilang mga karanasan at propesyonal na kaalaman sa pagkilala ng mga aksyon tungo sa paglutas ng mga hamon na nauugnay sa transportasyon. Ang resultang balangkas ang gagabay sa mga aksyon ng mga empleyado ng Seattle Department of Transportation (SDOT) sa darating na mga taon. Kinararangal namin ang dedikasyon at mga kontribusyon ng grupong nagtatrabaho sa pagsentro sa lahi at katarungang panlipunan sa lungsod ng Seattle.

Ang Pangangailangan

Ang kasaysayan ng mga polisiyang rasista at pagbawas ng puhunan ang lumikha sa mga hindi pagkakatantay-pantay sa ating sistema sa transportasyon. Ang pangmatagalang epekto ng rasismo ang naglilimita sa pag-access sa mga oportunidad at kayamanan. Kasama sa mga resulta ang mas matagal na pagbiyahe para sa mga komunidad na may kulay kaysa sa kanilang katapat na mga puti dahil sa pagbabago ng kinalalagyan at kadalasa'y mas kaunting pag-access sa mataas na kalidad na serbisyo ng transit. Bagama't ang mga komunidad na may kulay ay mas maliit ang kontribusyon sa polusyon, kanilang nararanasan ang di-pantay na mga epekto nito. Ang pagsasama nitong bagong balangkas sa mga polisiya at mga operasyon ng departamento ay isang hakbang patungo sa pagtugon sa mga isyung ito.

Ang pagkakatantay-pantay ay isang sukatan ng patas na pagtrato, mga pagkakataon at mga kinalabasan sa lahat ng lahi, kasarian, klase at iba pang mga dinamika.

Ang Balangkas

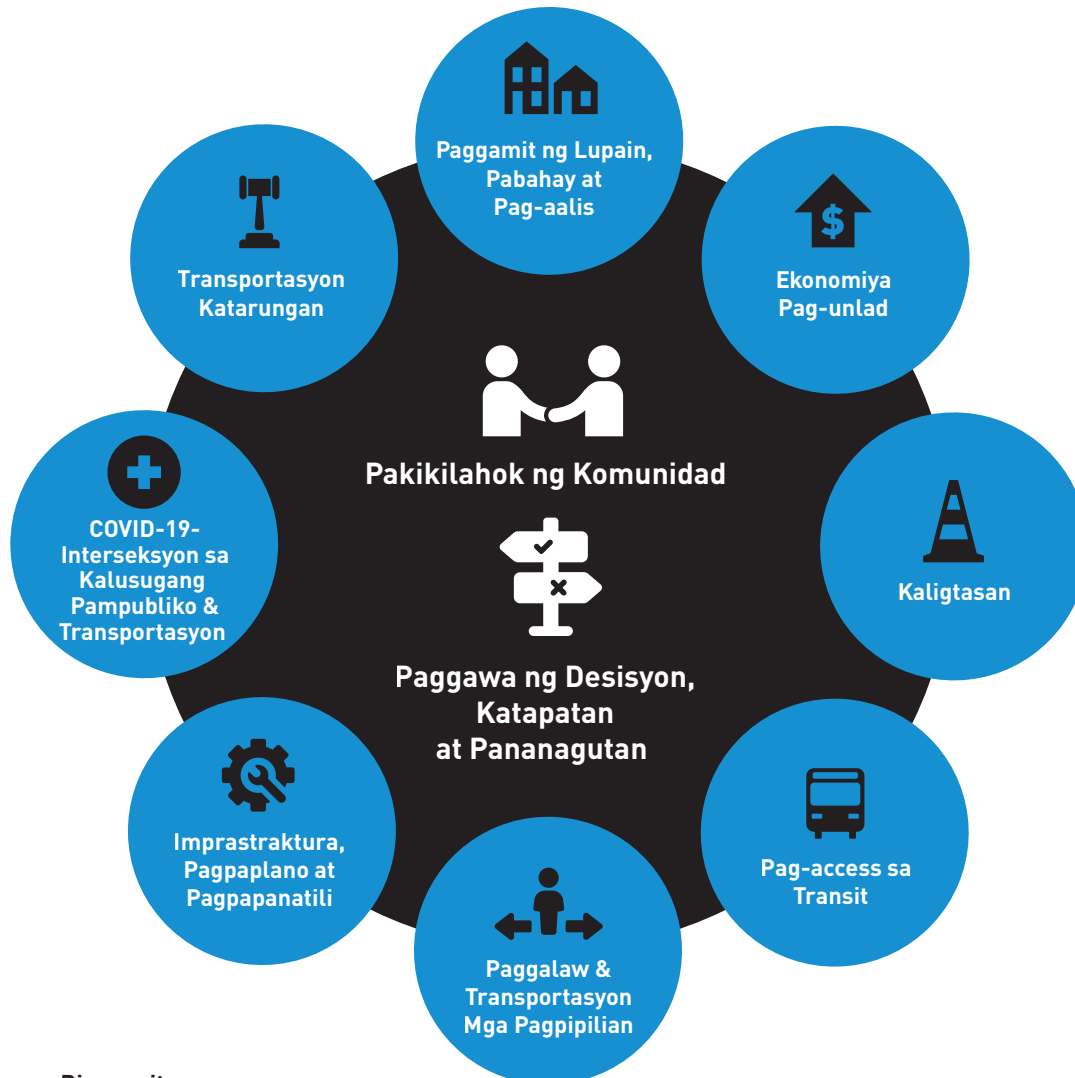
Ang balangkas ay isang dokumentong may dalawang bahagi. Tinutukoy nito ang mga kahalagahan at mga estratehiya na gumagabay sa mga taktika sa plano ng pagpapatupad. Ang plano ng pagpapatupad ay mula 2022 hanggang 2028, nauunawaan na ito'y isang dinamikong dokumento na isasaayos, susubaybayan, at regular ang pag-update.

Ang balangkas ay isang kritikal na kasangkapan tungo sa pagkamit ng pagkakapantay-pantay, na isa sa anim na kahalagahan ng departamento. Ang aming layunin ay makipagsosyo sa mga komunidad upang magtatag ng sistemang pang-transportasyon na may pagkakapantay-pantay sa lahi at may katarungang panlipunan.

Bisitahin ang aming website sa seattle.gov/transportation/Equity/Framework upang higit ma malaman ang tungkol sa kung sino ang nasa grupo ng nagtatrabaho, basahin ang tungkol sa mga kahalagahan at mga estratehiyang gumagabay sa aming trabaho, at ang mga taktikang aming pagtutuunan ng pansin sa darating na mga taon.

Ang institusyonal na rasismo ay organisadong mga programa, mga polisiya, o mga pamamalacad na gumagana para sa kapakinabangan ng mga taong puti at sa kapinsalaan ng mga taong may kulay, kadalasang hindi sinasadya.

TRANSPORTATION EQUITY FRAMEWORK (BALANGKAS NG PAGKAKAPANTAY-PANTAY SA TRANSPORTASYON)



Mga Pinagmulan na Binanggit:

<https://ehp.niehs.nih.gov/doi/10.1289/EHP959>

www.pnas.org/content/116/13/6001

www.ncbi.nlm.nih.gov/pmc/articles/PMC7037907/

www.washington.edu/news/2021/04/28/people-of-color-hardest-hit-by-air-pollution-from-nearly-all-sources/