

2024 年西雅圖交通徵稅



City of Seattle

2024 年 8 月

一旦西雅圖選民投票通過，2024 年西雅圖交通徵稅將在 8 年內籌措 15.5 億美元，用於資助改善西雅圖的交通。本計畫介紹說明了各領域的投資計畫，並重點介紹交通徵稅將資助的範例項目。

- ✓ 在過去 18 年間，西雅圖選民支持徵收交通稅，以用於街道、人行道、橋樑和交通號誌的維護和改善。
- ✓ 目前的徵稅將於 2024 年底到期，並提供西雅圖交通部 (Seattle Department of Transportation, SDOT) 約 30% 的核心服務和新計畫預算。
- ✓ 交通稅收款項將資助多種改善項目，例如：鋪路、修復橋樑、植樹、設置人行道和行人穿越道、連接輕軌站和其他交通運輸工具，以及打造更多能讓民眾走路、使用輪椅及滑輪和騎自行車通往其生活、工作和娛樂場所的路線。
- ✓ 由社區成員組成的「徵稅監督委員會」(Levy Oversight Committee) 將監督交通稅收款項的使用，以確保其問責性和透明度。西雅圖交通部還將發布年度工作計畫和進度報告，向民眾說明交通稅收資金的使用情況。

交通徵稅的成本是多少

徵稅由西雅圖物業業主支付。在即將到期的交通徵稅計畫下，一個含稅估價為中位數房屋的業主每月支付約 23 美元。2024 年交通徵稅成本估計為：

\$54

價值
100 萬美元的
房屋業主
每月支付

\$44

價值中位數
80.4 萬美元的
房屋業主
每月支付

\$27

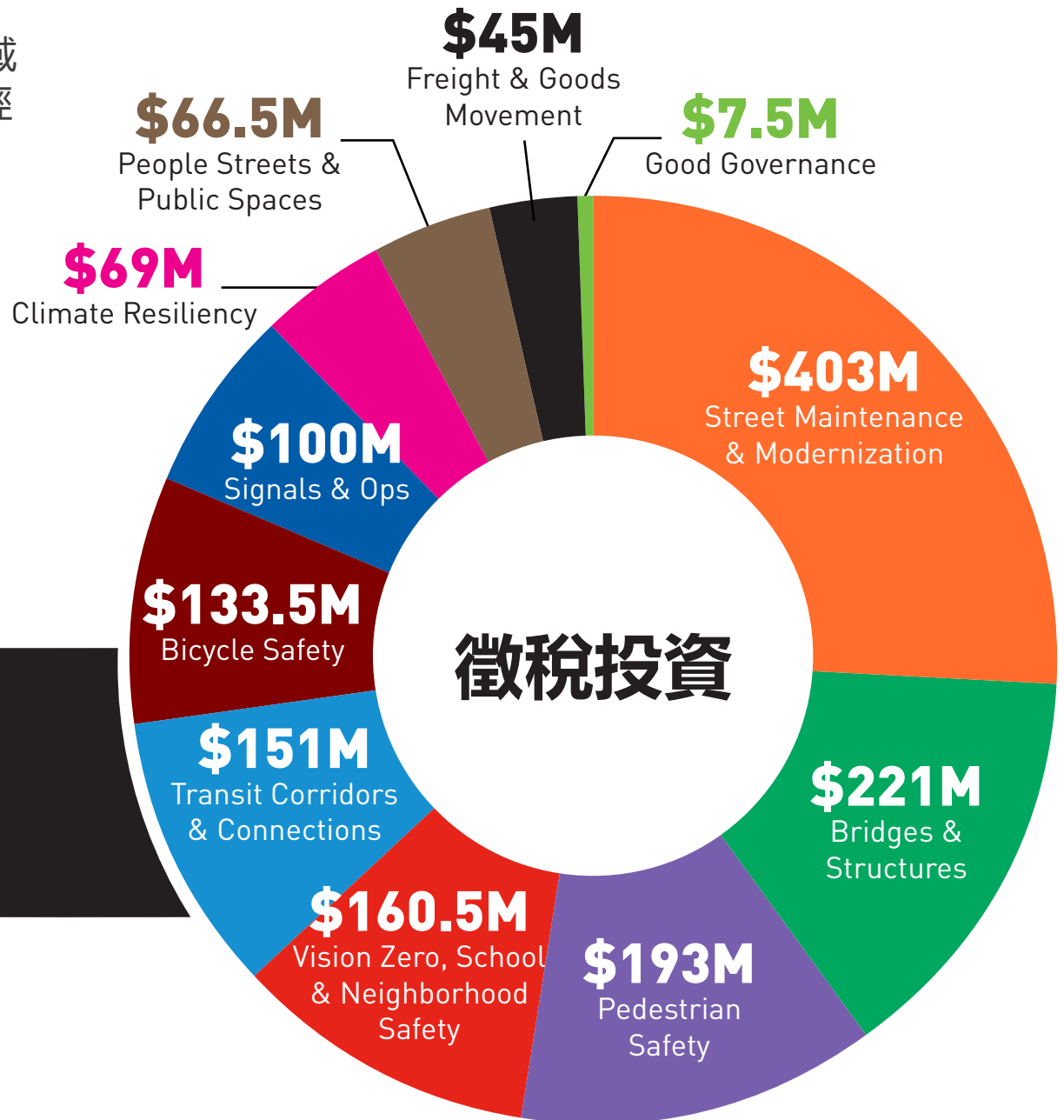
價值
50 萬美元的
房屋業主
每月支付

交通稅收款項使用計畫

交通徵稅分為11個計畫領域，每個領域都將推動相關項目。目前部分項目已經確定，還有許多項目將在未來確定。

西雅圖交通部使用了包括既定的西雅圖市政策等多種因素來決定由交通徵稅款項資助的項目。西雅圖交通部旨在根據西雅圖的種族與社會平等指數 (Seattle's Racial and Social Equity Index) 以及交通公平框架 (Transportation Equity Framework)，公平地分配徵稅投資。

8 年
15.5 億美元



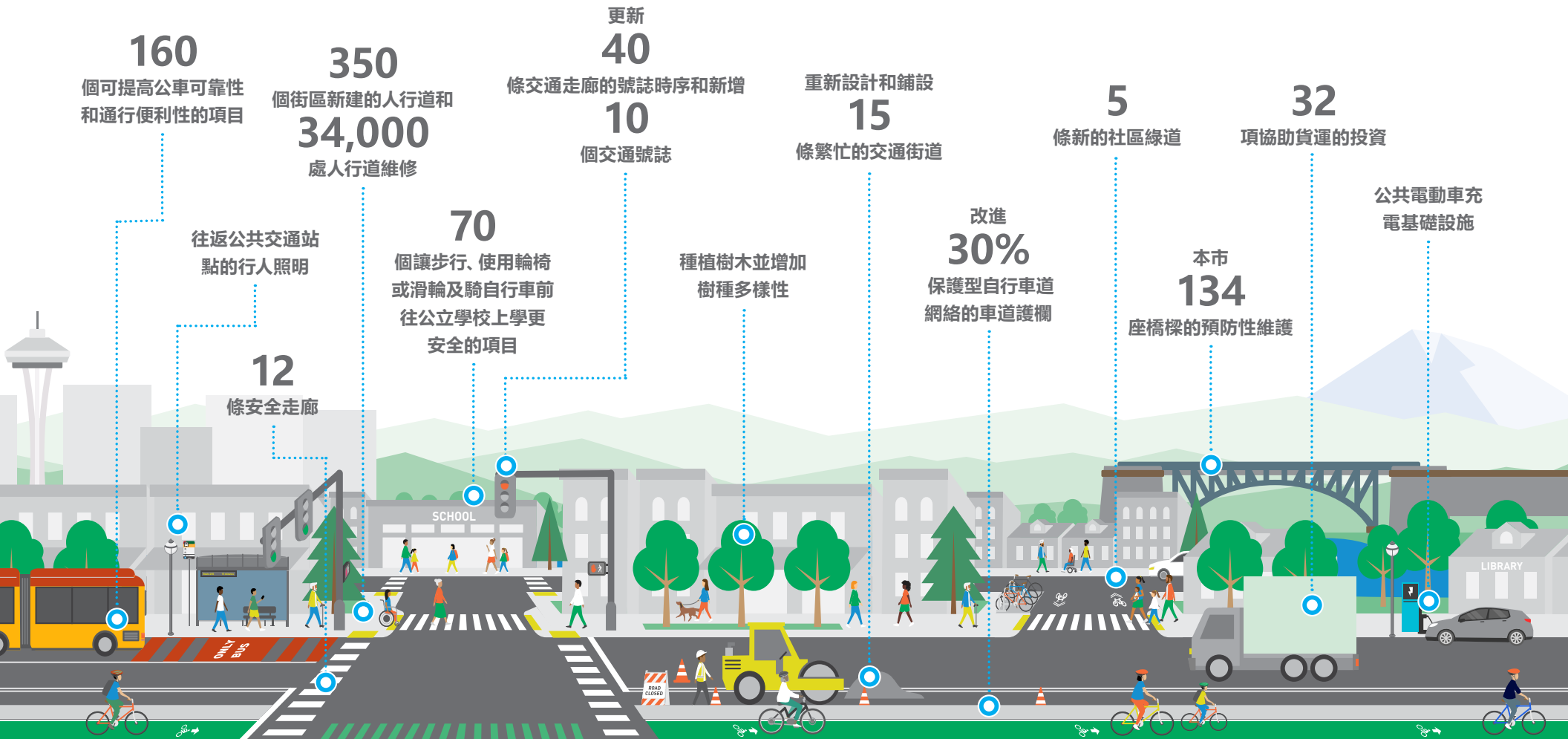
交通徵稅計畫

交通徵稅的 11 個計畫領域包括特定投資，並具有靈活性以應對未來的需求。西雅圖交通部將尋求利用機會，最大限度地利用交通徵稅可建造的項目。

-  **零傷亡 (Vision Zero)、學校與社區安全 (1.605 億美元)**：對街道、人行道、十字路口和行人穿越道進行針對性及社區提出的要求改進，以減少交通碰撞、重傷和死亡。
-  **街道維護與現代化 (4.03 億美元)**：重新鋪設公車、卡車和汽車最常行駛的主要道路，並改善人們步行、騎自行車、使用輪椅和滑輪、騎自行車和乘坐大眾交通工具的基礎設施。
-  **橋樑與結構 (2.21 億美元)**：確保橋樑和結構處於可靠的使用狀態，並為未來的橋樑工程做好準備。
-  **交通要道與連接 (1.51 億美元)**：將人們安全地連接到交通轉運站，包括連客 (Link) 輕軌站和巴士站，並減少巴士路線的延誤。
-  **行人安全 (1.93 億美元)**：設置和修復人行道、行人穿越道和路緣坡道，以便步行、使用輪椅和滑輪的民眾可以安全地到達他們需要去的地方。
-  **號誌與運作 (1 億美元)**：安裝、維護和將現有交通號誌升級，以實現安全、可靠的交通；改善行人和自行車無障礙號誌；支援大型活動、事故期間以及進出港口的交通運作。
-  **自行車安全 (1.335 億美元)**：擴大西雅圖保護型自行車道網絡；連接學校與自行車道、小徑和社區綠道；維護和將現有的自行車道升級。
-  **人行街道與公共空間 (6,650 萬美元)**：與商業區和社區組織合作，活化公共空間並改善照明，使人們能夠享受獨特且充滿活力的社區和商業區。
-  **氣候與復原力 (6,900 萬美元)**：直接應對氣候變化、減少空氣污染並提供更多永續性交通選擇。
-  **貨運與貨物流通 (4500 萬美元)**：改進貨運以協助卡車運送貨物和提供服務。
-  **良好治理與公平實施倡議 (750 萬美元)**：維護對西雅圖納稅人和一般大眾的問責制和透明度。

交通徵稅項目範例

交通徵稅計畫涵蓋西雅圖交通部將在全市推行的各類大大小小的具體項目, 以及增加對維護工作經費的挹注。一旦選民投票通過, 以下是交通徵稅計畫將資助的一些項目。



要瀏覽完整的計畫項目列表, 請上下方網站上查看交通徵稅摘要。

www.seattle.gov/transportation/levy • MoveSeattle@seattle.gov • (206) 319-5893