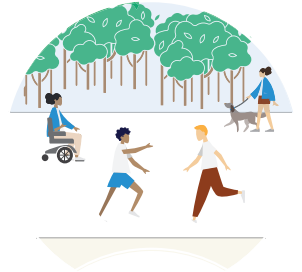


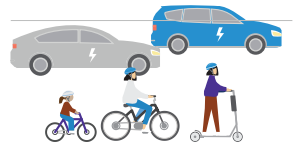
በጋራ፣ በጉዞ ምርጫዎቻችን የሲያትልን የአየር ንብረት ማሻሻል እንችላለን!

ሲያትል ውስጥ በመኪናዎች ወይም በጭነት መኪናዎች የሚደረጉ ጉዞዎች ዋና የአየር ብክለት እና የአየር ንብረት ለውጥ ምንጮች ናቸው። አብዛኛዎቹ እነዚህ ጉዞዎች ከሶስት ማይል ርቀት ያነሱ ናቸው እና በሕዝብ መጓጓዣ፣ ወይም ብስክሌት በመጋለብ ወይም በእግር በመሄድ መውሰድ ይችላሉ። ያ ማለት እርስዎ የሚያደርጓቸው የጉዞ ምርጫዎች በወደፊት የተፈጥሮ አካባቢያችን ላይ እንድትልቅ ተጽእኖ ሊያሳድሩ ይችላሉ። የሲያትል መጓጓዣ መምሪያ (SDOT) ቀጣይነት ያለው የመጓጓዣ አማራጮችን ለመደገፍ መንገዶቻችንን ለማሻሻል እየሰራ ነው። ፕላኔቷን የማይጎዱ የጉዞ መንገዶችን ለመምረጥ ቀላል፣ አስተማማኝ እና በዋጋ ተመጣጣኝ እንዲሆን እንፈልጋለን።



ሁላችንም ለቤተሰባችን፣ ለጓደኞቻችን እና ለማህበረሰባችን የአየር ንብረት አሸናፊዎች/ ሻምፒዮን መሆን እንችላለን!

SDOT ቀድሞውንም በአቅዶቻችን፣ ፕሮጀክቶቻችን እና የመንገዶቻችንን ንድፍ እንዴት እንደምናዘጋጅ ለውጦችን እያደረገ ነው። የእኛ የአየር ንብረት ለውጥ ምላሽ ማዕቀፍ (CCRF) ይበልጥ ዘላቂነት ያለው የጉዞ አማራጮችን ለመምረጥ ቀላል ለማድረግ እንዴት እየሰራን እንዳለ ያሳያል። እና መንዳት በሚኖርብዎት ጊዜያት፣ ወደ ኤሌክትሪክ መኪናዎች መቀየርን ቀላል ለማድረግ እየረዳን ነው።



የአየር ንብረት እርምጃ ሁላችንንም ይወስዳል። ቀጣዩን እርምጃ አብረን እንውሰድ።

- ቀጣይነት ያለው ጉዞን የበለጠ ቀላል እንዲሆን SDOT ምን እያደረገ እንደሆነ እነሆ፡-
 - ለእያንዳንዱ ሰው ሁሉ እንዲደሰቱበት ለአውቶቡሶች እና ለብስክሌቶች የበለጡ መንገዶችን መገንባት፣ ተጨማሪ የአግረኛ መንገዶችን፣ እና የሕዝብ ቦታዎችን መፍጠር።
 - ለመዘዋወር እጅግ ጥሩ ምርጫ እንዲሆን የህዝብ መጓጓዣን ማሻሻል።
 - የተፈጥሮ አካባቢን ያን ያህል የማይጎዱ የጭነት መኪናዎችን እና ተሽከርካሪዎችን ለመጠቀም ከኩባንያዎች ጋር አብሮ መስራት።
 - በሲያትል ውስጥ የኤሌክትሪክ ተሽከርካሪዎችን መጠቀምን መደገፍ።
 - ተጨማሪ ዛፎችን መትከል እና በየመንገዶቻችን ዙሪያ አረንጓዴ ተክሎች መጨመር።



እነዚህ ጥረቶች አየራችንን የበለጠ ንጹህ ለማድረግ፣ የአቅራቢያ ንግዶችን ለመደገፍ፣ እና ሰዎች ከቤት ውጭ የሚዘናኩባቸው አስደሳች ቦታዎችን ለመፍጠር ያለመ ነው። እንዲሁም በተጨማሪም እነዚህ ማሻሻያዎች ለእያንዳንዱ ሰው ሁሉ፣ በተለይም በአየር ንብረት ለውጥ በጣም በተጎዱት ላይ ትኩረት ማድረጋችንን ማረጋገጥ ነው።



እርስዎ ለመርዳት ምን ማድረግ ይችላሉ

- እስኪ በየቀኑ እንዴት እንደሚንቀሳቀሱ ያስቡ። ከመንዳት ይልቅ በእግር መሄድ፣ ብስክሌት መጋለብ ወይም አውቶቡሶ ወይም ባቡር መውሰድ ይችላሉ?
- ለመጓጓዣ አረንጓዴ የጉዞ መንገዶችን ስለ መምረጥ ከእርስዎ ቤተሰብ፣ ከጓደኞችዎ እና ከጎረቤቶችዎ ጋር ይነጋገሩ። እንዴት እንደሆነም እንኳን ልያሳዩዎቸው ይችላሉ!
- ያስታውሱ፣ የአየር ንብረት ለውጥን ለመዋጋት እያንዳንዱ ትንሽ እርምጃ ይረዳል። የእርስዎ ምርጫዎች ለውጥ ያመጣሉ።
- መጓጓዣ እንዴት በአየር ንብረት ለውጥ ላይ ተጽዕኖ እንደሚያሳድር ውይይቱን ይቀላቀሉ። ስለ SDOT ሥራ የበለጠ ለማወቅ በ www.seattle.gov/transportation/about-us/climate-response ላይ ይጎብኙ።

