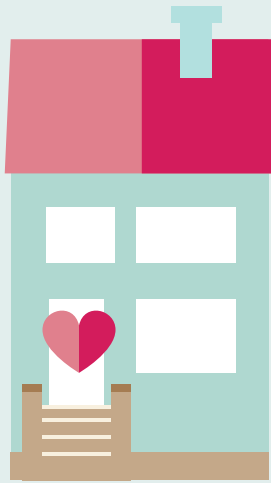


Construyendo vivienda más asequible



“Mi visión es una ciudad donde la gente que trabaja en Seattle pueda vivir aquí y en donde todos compartimos la responsabilidad de hacer de Seattle una ciudad accesible. Juntos, este plan nos llevará ahí.” - Alcalde Ed Murray

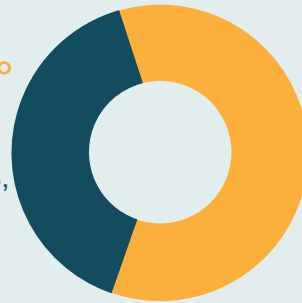


El objetivo de HALA (Agenda para la Vivienda Económica y Habitable) es crear 50.000 hogares nuevos en los próximos 10 años.

+20,000

Unidades económicas

Estas unidades económicas, nuevas o reacondicionadas, van a ser reservadas para ocupantes de bajos ingresos.



+30,000

Unidades a precio de mercado

Este tipo de vivienda a precio de mercado contribuirá cubriendo las demandas de vivienda en Seattle, incrementando el número y diversidad de opciones para alquilar o comprar.

¿Qué está haciendo la ciudad en estos momentos?

Vivienda Económica Obligatoria (MHA, en inglés)

El programa propuesto de Vivienda Económica Obligatoria (MHA) asegurará nuevos edificios comerciales y multifamiliares donde se incluirá unidades económicas o la alternativa de pagar un impuesto hacia la vivienda económica, a cambio de incrementar la capacidad para el desarrollo.

Los incrementos en zonificación permitirán la construcción de más viviendas que ayuden a cubrir la demanda, haciendo posible que la Ciudad implemente el MHA utilizando una vía legal aprobada por el estado.

Con los comentarios de la comunidad, hemos creado una serie de principios para aplicar dicho marco residencial del MHA, poniendo a disposición del público un mapa en borrador, que siguiendo dichos principios, pueda aportar sus comentarios tanto en línea como en eventos ocurriendo en la ciudad.

Deseamos escuchar sus comentarios

La página: <https://hala.consider.it/> es un programa por internet que le permite participar desde su casa y en su tiempo libre. Esta conversación en línea muestra un conjunto de ideas y le permite aportar sus comentarios, ya sea en favor o en contra. También le deja ver lo que han dicho otras personas en su comunidad, facilitando un dialogo civilizado con muchos puntos de vista. Eche un vistazo a lo que han dicho sus vecinos hasta el momento:

EN PERSONA

En un esfuerzo por hacer HALA correctamente, este año hemos estado en más de 80 eventos. ¡Invitenos a su reunión!

halainfo@seattle.gov

206.743.6612 • seattle.gov/hala



¿A quien servirá el programa MHA?



YO SALVO VIDAS.

¿PUEDO SER TU VECINO(A)?

HECHO:

En promedio, los bomberos en Seattle ganan \$50 mil al año y pueden pagar la cantidad razonable de \$1,200/mes para vivienda. Por su parte, los propietarios de vivienda de Seattle pagan una media mensual de \$2,879 de hipoteca; así que los bomberos no tienen la solvencia suficiente para comprar una casa en las comunidades que protegen.

YO NECESITO UNA EXCELENTE EDUCATION.

¿PUEDO SER TU VECINO(A)?

HECHO:

La carencia de vivienda adecuada y asequible para las familias es perjudicial para los niños. Por ejemplo, los estudiantes pierden 4-6 meses de aprovechamiento académico cada vez que cambian de escuela, y la tasa de graduación del bachillerato es un 30% más baja en aquellos niños que han sufrido la falta de techo.

YO PREPARO TU CAFÉ.

¿PUEDO SER TU VECINO(A)?

HECHO:

En promedio, los baristas con empleo de tiempo completo en Seattle ganan \$21 mil al año y solo pueden solventar la cantidad razonable de \$525/mes de renta. Un departamento de 1 recámara cuesta en promedio \$1,641 al mes. Así que las viviendas dignas están lejos del alcance de los trabajadores.

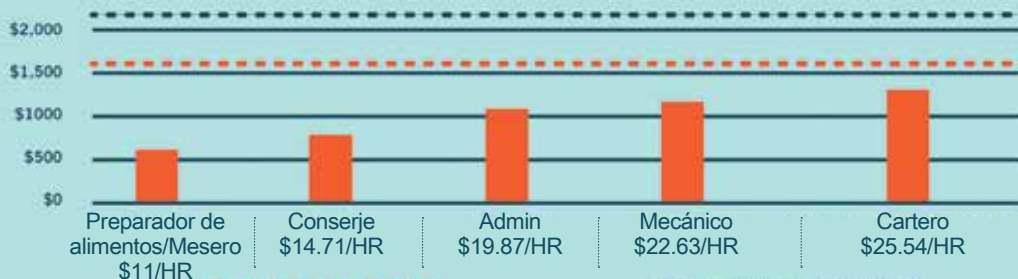
YO EDUCO A TUS HIJOS.

¿PUEDO SER TU VECINO(A)?

HECHO:

En Seattle, los maestros ganan en promedio \$44 mil al año y cuentan con lo suficiente para pagar la cantidad razonable de \$1,100/mes de hipoteca o renta. Ahora, la mayoría de las unidades de 2 recámaras cuestan \$2,200/mes, de modo que los maestros no pueden vivir cerca de las comunidades que apoyan.

PARA SOLVENTAR LA RENTA PROMEDIO DE UN DEPARTAMENTO DE 1 RECÁMARA, SE NECESITAN DOS PERSONAS CON EMPLEO DE TIEMPO COMPLETO GANANDO \$15/HR



EN PROMEDIO 1 RECÁMARA SE RENTA A \$1,641/MES

EN PROMEDIO 2 RECÁMARA SE RENTAN A \$2,200/MES