

የኮሎምቢያ ሲቲ የመኪና ማቆሚያ ፕሮፖዛል በተመለከተ በተደጋጋሚ የሚነሱ ጥያቄዎች - ውስን የመኪና ማቆሚያ ዞን

ውስን የመኪና ማቆሚያ ዞን (RPZ) ምንድን ነው?

RPZ በመኖሪያ ቤቶች አካባቢ በመኪና ማቆሚያ እጦት ምክንያት ጭንቅንቅ እንዳይፈጠር እና ሁሉም ሰው የሕዝብ ጎዳናዎችን ሚዛኑ ባልሳተ መንገድ መጠቀም እንዲችል ለመርዳት የተዘጋጀ ነው። በኮሎምቢያ ከተማ ውስጥ 29ኛው RPZ በ2009 ዓ.ም ብቀላል ባቡር ጣቢያ አካባቢ ነው የተቋቋመው። በደቡባዊው ምሥራቅ ሲያትል የሚገኙ የRPZ አካባቢዎች፣ SDOT ንግድ ቤቶችም ለሠራተኞቻቸው እንዲጠቀሙበት ፈቃድ ሰጥቷቸዋል።

RPZ እንዴት ነው የሚሠራው?

- 29ኛው RPZ ፈቃድ ላላቸው ግለሰቦች ከሰኞ-ዓርብ፣ ከጠዋቱ 1 ሰዓት እስከ ከሰዓት 12 ሰዓት ድረስ ከ2 ሰዓት በላይ መኪና ማቆም እንዲችሉ የሚያስችል ነው። ጥቂት የ4 ሰዓት ብሎኮች አሉ።
- በ RPZ አካባቢ ውስጥ የሚኖሩ ሁሉም ነዋሪዎች፣ በተጨማሪም የ RPZ ምልክት በሌለበት ብሎክ ውስጥ የሚኖሩ ነዋሪዎች የ RPZ ፈቃድ ለማግኘት ብቁ ናቸው። በአሁኑ ወቅት በRPZ ዞን ውስጥ ባለው አድራሻ በተመዘገቡት የአንድ ቤተሰብ መኪኖች ብዛት ላይ በመመርኮዝ እያንዳንዱ ቤተሰብ እስከ አራት ፈቃድ ሊያገኝ ይችላል። በተጨማሪም አንድ የጎብኚ ፈቃድ ሊገዙ ይችላሉ።
- RPZ ውስጥ የሚገኙ ሁሉም ንግድ ቤቶች ለሠራተኞቻቸው ፈቃድ ለመግዛት ብቁ ናቸው።
- የRPZ ፈቃድ በ29ኛው RPZ ውስጥ ባለው ብሎክ ውስጥ በተለየ ሁኔታ የጊዜ ፈቃድ የሚሰጥ ነው። በሌሎች ብሎኮች ላይ፣ ፈቃድ ያላቸው ለጊዜ ገደብ እና በተገለፀው ገደብ መሠረት የሚደረጉትን ክፍያዎች ተገዢዎች መሆን ይኖርባቸዋል።

የተቀረበው የፕሮፖዛል ለውጥ ምንድን ነው?

የቀረበው ፕሮፖዛል 29ኛው RPZ ምሥራቅ ወደ 42nd Ave S እና ደቡብ ወደ S Dawson St. ለማስፋት ነው። ድሮ ለነበረው የቀረበውን አዲስ ፕሮፖዛል በተመለከተ በሌላኛው ገፅ ላይ ያለውን ካርታ ይመልከቱ።

ዞን 29 ለማስፋትና ይህንን እዚህ ብሎክ ላይ ለማድረግ የተፈለገው ለምንድን ነው?

- በተደረገው ጥናትና ምርምር መሠረት፣ በተደጋጋሚ ከሚቀርቡልን አስተያየቶች መካከል በአሁኑ ወቅት ያለውን RPZ የማስፋት ሥራ ነው። የሙሉ ቀን መኪና ማቆም ፈቃድ ላላቸው ሰዎች ብቻ አገልግሎቱን በመስጠት፣ ፈቃድ የሌላቸው መኪኖች በሥራ ቀናት ከ2 ሰዓት በላይ እንዳያቆሙ ይከለክላል። ይህም ይበልጥ ብዙ የመኪና ማቆሚያ ቦታ እንዲኖር ያስችላል።
- የሲያትል የማዘጋጃ ቤት መመሪያ፣ የRPZ ዞኑን እንዴትና የት መስፋፋት እንዳለበት ይገልጻል። SDOT በተለያዩ አካባቢዎች ላይ የመኪና ማቆሚያ በተመለከተ ያደረገውን ጥናት ጨርሷል። የትኞቹ ብሎኮች ከፍተኛ የመኪና ማቆሚያ መጨናነቅ እንዳለው እና በRPZ የማስፋት ሥራ ጥቅም ሊያገኝ የሚችለው የቱ መሆኑን አጥንቶ ሥራውን አጠናቋል።



ፈቃዱ ምን ያህል ያስከፍላል?

- የፈቃድ ሞገድ የሁለት ዓመቱ \$65 ሲሆን፣ በተጨማሪም ትንሽ ገቢ ላላቸው ብቁ የሆኑ ነዋሪዎች የሚሆን ባለ \$10 ፈቃድም አለ።
- በከተማው ሕግ መሠረት ለፕሮግራሙ ማስተዳደሪያ የሚሆን የፈቃድ ክፍያ አለ። ፕሮግራሙ ከተማውን በሙሉ የሚያካትት ስላልሆነ እና RPZ የሚቋቋመው በሕዝቡ ጥያቄ መሠረት ስለሆነ፣ የ RPZ ወጪው የሚሸፈነው RPZ በሚኖሩ ነዋሪዎች እና በፈቃድ ግዢው ገቢ ይሆናል።

ተጨማሪ መረጃ ማግኘት የምችለውን እንዴት ነው?

- ስለ RPZ ተጨማሪ መረጃ ከፈለጉ www.seattle.gov/transportation/parking/parkingrpz.htm ላይ ይመልከቱ
- በኮሎምቢያ ከተማ ውስጥ ስለምናከናውነው ሥራ በተመለከተ ተጨማሪ መረጃ ከፈለጉ www.seattle.gov/transportation/parking/cp_ColumbiaCity.htm ላይ ይመልከቱ

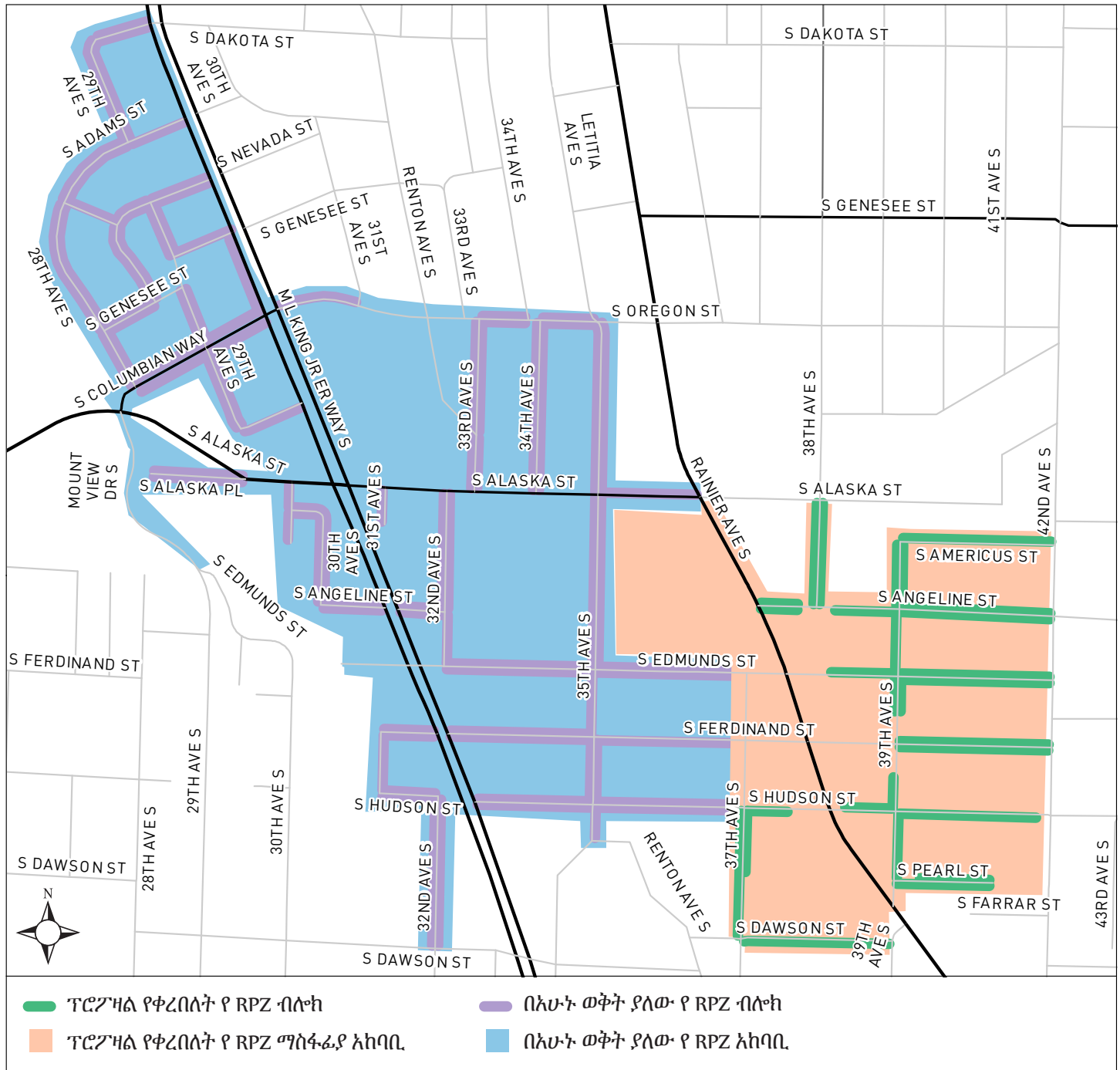
አስተያየት መስጠት ወይም ጥያቄ መጠየቅ የምችለው እንዴት ነው?

- እስከ የካቲት 20, 2017 ውስጥ ባለ ጊዜ ውስጥ www.surveymonkey.com/r/SDOTCC ላይ የሚገኘውን መጠየቂያችንን መልስ ይስጡበት
- ወደ Columbiacityparking@seattle.gov በመጻፍ ወይም ወደ 206-733-9026 በመደወል ሊያገኙን ይችላሉ



ቀጣዩ ነገር ምንድን ነው?

- SDOT ሚያዝያ 2017 አከባቢ ላይ የመጨረሻውን የአከባቢውን የመኪና ማቆሚያ የሚመለከት ዕቅድ ለማውጣት አቅዷል
- ማንኛውንም ዓይነት የRPZ ለውጥ ከመደረጉ በፊት ስለ ስለ RPZ ለውጡ በሚመለከት ተጨማሪ አስተያየት ለመስጠት ከሕዝብ ጋር ውይይት ይደረጋል። ይህ የሚሆነው ግንቦት ወይም ሰኔ 2017 ላይ ነው።
- በስተመጨረሻ ላይ ማስፋፊያ በተደረገበት የ RPZ ብሎክ አከባቢ ለሚኖሩ ነዋሪዎችና ገዢዎች ተጨማሪ መረጃ ይላካል።



■ ፕሮግራም የቀረበለት የ RPZ ብሎክ	■ በአሁኑ ወቅት ያለው የ RPZ ብሎክ
■ ፕሮግራም የቀረበለት የ RPZ ማስፋፊያ አከባቢ	■ በአሁኑ ወቅት ያለው የ RPZ አከባቢ