

## 施工常見問題

**問題：**施工預計將持續多久？

**回答：**施工預期將於2020年初開始，並將於2021年秋季結束。

**問題：**橋樑施工期間I-5是否會關閉？

**回答：**在安裝橋樑橫跨I-5的部分時，我們預計會有道路關閉的情況，這些會安排在週末和夜間。我們將與華盛頓州交通運輸部 (WSDOT) 協調，並在道路關閉前提前通知民眾。

**問題：**對於I-5西側的濕地和步道將採取哪些緩解措施？

**回答：**緩解措施包括以至少2:1的比例重新種植樹木，竣工後該地段將栽種本地樹木。這座橋的排水系統旨在強化西側的濕地。此外，西橋頭附近一條被拆除的步道將被移至另一處。

**問題：**施工期間和之後的停車狀況將受到什麼影響？

**回答：**施工期間，因為裝置與材料的前期準備工作，位於10001 1st Ave NE的North Seattle Park and Ride (北門停車換乘停車場) 將暫時關閉。

## 日程安排表

階段	2019	2020	2021
許可證和施工前期工作			海灣運輸署Link輕軌車站開通
橋樑施工			橋樑開通

## 關注最新資訊

及時了解施工進展和影響的最佳方法是到訪我們的項目網站，[www.seattle.gov/transportation/NorthgatePedBridge](http://www.seattle.gov/transportation/NorthgatePedBridge)，並註冊訂閱電子郵件更新。

施工期間，您也可以撥打206-905-3620聯絡我們。

若您需要這些資訊的譯文，請撥打(206) 905-3620。

**IF YOU NEED THIS INFORMATION TRANSLATED,** please call (206) 905-3620.

Si necesita traducir esta información al español, llame al (206) 905-3620.

Nếu quý vị cần thông tin này chuyển ngữ sang tiếng Việt xin gọi (206) 905-3620.

당신이 번역이 정보를 필요로하는 경우에, (206) 905-3620로 전화 해주십시오.

# NORTHGATE (北門) 步行/自行車橋項目

連接I-5東西兩側的北西雅圖社區

2020年冬季

## 施工即將開始！



## 項目概述

我們將在Northgate (北門) 地區修建一座跨越5號州際公路 (I-5)、無障礙、適合所有年齡及能力人士的新步行與自行車橋。這座橋的跨度約為1,900英尺，西側橋頭位於North Seattle College (北西雅圖社區學院)，東側橋頭位於1st Ave NE和NE 100th St，在未來的海灣運輸署輕軌車站附近。輕軌車站於2021年竣工以後，這座橋將有助連接主要公共交通樞紐，將本地蓬勃發展的就業和零售中心與本市其他區域連接起來。

## 項目收益

- 這個跨越I-5的新連接方式可以縮短人們步行和騎自行車穿過高速公路所需的時間
- 改善步行與騎自行車的人士在整個北門地區的安全與通達便利
- 更易於前往金郡公共交通中心和未來的Link輕軌車站提供的地區交通服務，促進公共交通設施的利用

## 橋樑簡介

長  
**1900**  
英尺

西側入口的設計旨在  
保持開闊  
的視野  
並保護  
自然棲地

從一側步行  
至另一側需  
**10**  
分鐘

寬  
**16**  
英尺

預計每天將有  
**1500**  
人使用

東側入口的設  
計旨在  
保留停  
車位

### 項目資訊與聯絡人

NorthgateBridge@seattle.gov, (206) 905-3620  
[www.seattle.gov/transportation/NorthgatePedBridge](http://www.seattle.gov/transportation/NorthgatePedBridge)



Seattle  
Department of  
Transportation



### 項目資訊與聯絡人

NorthgateBridge@seattle.gov, (206) 905-3620  
[www.seattle.gov/transportation/NorthgatePedBridge](http://www.seattle.gov/transportation/NorthgatePedBridge)



Seattle  
Department of  
Transportation



## 橋樑體驗

竣工後，北門步行/自行車橋將為使用此橋的出行者提供重要的地區連接和獨特的體驗。以下圖片顯示了從西至東沿橋的主要景觀。



### 社區連接

東向的橋樑入口（經由北西雅圖社區學院北端的多用途通道）以約4%的坡度緩慢爬升，提供直接連接和開闊的視野。



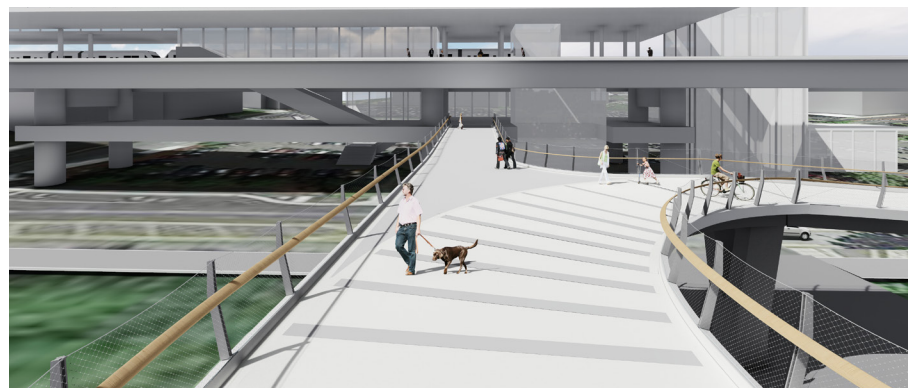
### 俯瞰野生物

東向前往輕軌車站的途中，俯瞰南側池塘與濕地的野生物觀望台為出行者提供了一個小憩之處。



### 地區門戶

繼續向前經過橫跨I-5的部分，流線型的橋身結構為往來兩側社區的人士提供了令人難忘的地標。



### 俯瞰北門車站

橋上行人可以直接從橋樑支路前往輕軌車站的中層樓。

您也可以繼續前往位於1st Ave NE與NE 100th St的東側橋頭。



## 我們致力於作一個好鄰居

為您提供最新資訊是我們的首要任務。施工前與施工期間，我們將透過以下多種渠道與商家、居民，以及附近其他的鄰居保持互動：

- 提前通知任何可能對駕車、步行或騎自行車的人士造成影響的情況
- 維持進出商家的通道
- 舉辦諮詢來訪會，收集回饋意見並提供與項目小組交流的機會
- 與北西雅圖社區學院的教職員工和學生協調工作
- 透過項目熱線、電子郵件及網站提供資訊並回答問題

## 施工期間預期事宜

- 灰塵、噪音、貨車出入及塔吊運營
- 一些夜間施工
- 行人及騎車人士的繞行
- 車道限制與關閉
- 裝置的前期準備工作對工地附近的影響，包括西側北西雅圖社區學院的校園，以及東側的1st Ave NE和NE 100th St