

# CHUẨN BỊ

## LÀM MỘT HỘP ĐỒ DÙNG

Text



Nước  
(1 gallon mỗi người  
mỗi ngày)



Thực phẩm  
(có thể để  
được lâu)



Thuốc



Thiết bị y tế



Hộp sơ cứu



Text



Giày cứng



Radio



Pin dự phòng



Đèn pin



Quần áo ấm



Đồ dùng vệ  
sinh cá nhân



Bình chữa  
cháy



Dụng cụ



Vật dụng cho  
thú nuôi



Tiền lẻ



Giấy vệ sinh



Chứng minh  
thư & giấy tờ  
quan trọng

! Giữ một hộp đồ dùng 7-10 ngày tại nhà — đồng thời làm các hộp nhỏ hơn để trong xe và nơi làm việc

X

# CHUẨN BỊ

## LẬP KẾ HOẠCH

Xác định một nơi gặp gỡ phòng khi bạn phải rời khỏi nhà



### TÌM HIỂU VỀ CÁC KẾ HOẠCH ỨNG PHÓ THIÊN TẠI CHO

Cơ quan bạn

Trường của con bạn

Nhà cung cấp phương tiện vận chuyển và/hoặc dịch vụ y tế của bạn

Các địa điểm sinh hoạt gia đình khác



Đăng ký nhận thông báo và cảnh báo về tình trạng khẩn cấp tại

[alert.seattle.gov](http://alert.seattle.gov)



Tìm hiểu những hiểm họa nào có thể gây tổn hại cho gia đình bạn bằng cách truy cập

[seattle.gov/hazardexplorer](http://seattle.gov/hazardexplorer)

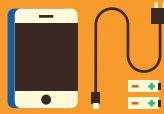
## LẬP KẾ HOẠCH LIÊN LẠC



Viết ra các thông tin liên hệ trong trường hợp khẩn cấp



Tin nhắn di động sẽ hiệu quả hơn



Có thêm một bộ sạc điện thoại dự phòng và pin



Một người liên lạc bên ngoài khu vực có thể đóng vai trò là điểm chuyển tiếp cho liên lạc của gia đình

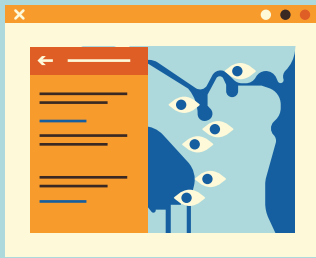
## GIÚP ĐỠ LẪN NHAU

Biết cách giúp đỡ những người và vật nuôi thường trông cậy vào bạn



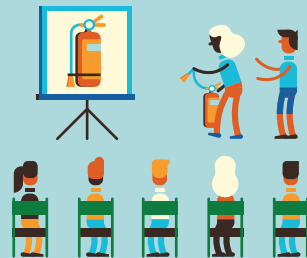
Thành lập một Nhóm Chuẩn bị Tích cực trong Khu dân cư Seattle (SNAP)

[seattle.gov/snap](http://seattle.gov/snap)



Xem trên bản đồ Seattle Neighborlink để kết nối với Trung tâm Thông tin Liên lạc Khẩn cấp Cộng đồng của bạn

[seattle.gov/emergency](http://seattle.gov/emergency)



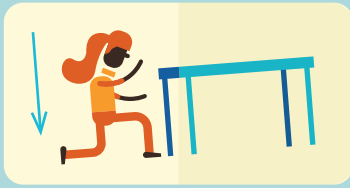
Đăng ký học các lớp kỹ năng ứng phó thiên tai miễn phí do cơ quan kiểm soát tình trạng khẩn cấp Seattle cung cấp.

Xem lịch để biết các sự kiện sắp tới tại

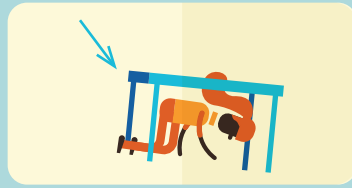
[seattle.gov/emergency](http://seattle.gov/emergency)

# NHỮNG VIỆC CẦN LÀM TRONG CƠ ĐỘNG ĐẤT

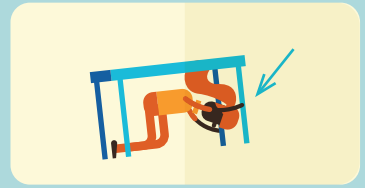
## TRONG CƠ ĐỘNG ĐẤT



CÚI XUỐNG



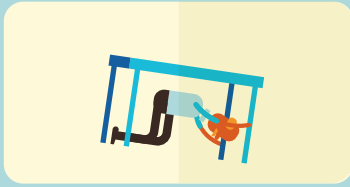
TÌM CHỖ NÚP



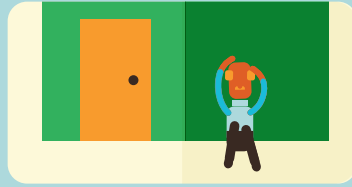
VÀ GIỮ CHẮC

Nếu không có chiếc bàn nào quanh đó, hãy cúi xuống thấp hơn các đồ đạc khác

## HÃY NGHĨ ĐẾN



BÊN DƯỚI



BÊN CẠNH



Ở GIỮA

## SAU CƠ ĐỘNG ĐẤT

### KIỂM TRA NHÀ BẠN:



Xem nhà có hư hỏng kết cấu hay không



Đóng van nước ở nhà chính



Tắt ga nếu bạn



Kiểm tra thương tích và sơ cứu



Giúp đỡ hàng xóm



Người thấy mùi ga



Nghe thấy tiếng huyết gió



Nhìn thấy la bàn xoay tròn



## ĐỂ BIẾT THÊM THÔNG TIN



Tin nhắn  
AlertSeattle



Truyền hình địa phương



Trung tâm Thông tin Liên lạc Khẩn cấp Cộng đồng gần nhất



Các trạm phát vô tuyến về tình trạng khẩn cấp  
AM 710 • AM 1000  
FM 94.9 • FM 97.3 • FM 97.7



Twitter @CityofSeattle @alertseattle