

Mẹo chăm sóc cây vườn tự nhiên

Natural Yard Care Tips

Nâng cao chất lượng đất bằng cách trộn phân trộn vào đất

Trộn phân trộn vào đất trước khi trồng để thêm các chất dinh dưỡng vào đất và nâng cao độ ẩm của đất.

⊘ **Không bón phân quá nhiều.** Tàng đất trồng cây thường không cần phân bón. Bón phân như vậy tốn tiền và phân có thể bị rửa trôi, chảy vào sông suối gây hại cho động vật.



Improve soil quality by mixing compost into the soil

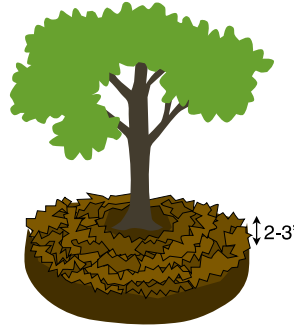
Mix compost into beds before planting to add nutrients to the soil and improve moisture retention.

⊘ **Don't over-fertilize.** Planting beds usually don't need fertilizer. It wastes money and can wash into streams where it harms wildlife.

Dùng mùn phủ cho tầng đất trồng cây để giữ độ ẩm và chống cỏ dại

Dùng 2-3 inches mùn phủ ví dụ như mùn gỗ hoặc phân trộn để giữ độ ẩm đất và giảm cỏ dại lây lan.

⊘ **Không để lớp đất mặt trống.** Điều này sẽ dẫn đến việc đất bị nén chặt hoặc xói mòn.



Use mulch in planting beds to retain moisture and block weeds

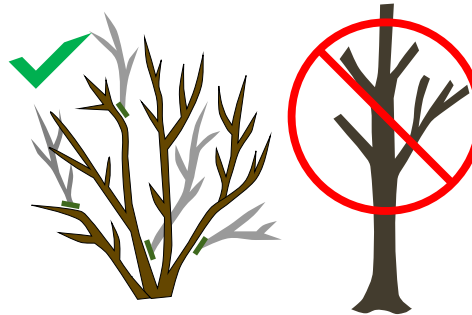
Use 2-3 inches of a coarse mulch like wood chips or compost to retain soil moisture and decrease weed growth.

⊘ **Don't leave the soil surface bare.** It leads to soil compaction and erosion.

Dùng các đường cắt mỏng khi cắt tỉa cây bụi

Cách tốt nhất để cắt tỉa cây cối là cắt cả cành.

⊘ **Không cắt cụt phần ngọn cây hoặc chỉ dùng kéo cắt chạy bằng gas.** Cắt cụt phần ngọn cây làm cây nhìn không đẹp và có thể khiến cây sinh bệnh rồi yếu đi. Cắt tỉa bụi cây làm bụi cây không đẹp và yếu đi.



Use thinning cuts when pruning trees and shrubs

The best way to prune a tree is to remove whole branches.

⊘ **Don't cut the top off a tree or rely on gas powered shears.** Cutting off the top or all the branches looks unattractive and can cause tree disease and decay. Shearing shrubs is unattractive and also less healthy.

Xem thêm về cách cắt tỉa cây đúng ở: / Learn more at: <http://www.seattle.gov/transportation/docs/TreePruningVietnamesePhuongCchTaCy.pdf>

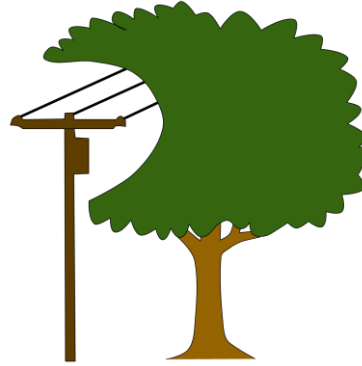
Mẹo chăm sóc cây vườn tự nhiên

Natural Yard Care Tips

Chọn loại cây phù hợp với không gian, ánh nắng, đất và nước của vị trí trồng cây

Cây trồng phù hợp với điều kiện của vị trí trồng cây sẽ khỏe mạnh và ít phải chăm sóc hơn.

⊘ Không chọn loại cây quá lớn so với vị trí trồng khi cây phát triển.



Choose plants that fit your site's available space, sun, soil, and water

Plants that fit the conditions of the site will be healthier and need less maintenance.

⊘ Don't choose plants that will be too big for the space when they mature.

Trồng cây vào mùa thu hoặc đầu mùa xuân

Mùa thu là thời điểm tốt nhất để trồng cây vì cây cối có thể tận dụng thời tiết ẩm ướt và phát triển bộ rễ khỏe mạnh.

⊘ Tránh trồng cây vào mùa hè.



Plant in fall or early spring

Fall is the best time to plant trees and most other plants so they can take advantage of wet weather and establish their root systems.

⊘ Avoid planting in summer.

Để biết thêm về cách chăm sóc cỏ vườn tự nhiên, mời gọi **Garden Hotline (Đường Dây Hỗ Trợ Người Làm Vườn, có tiếng Việt)** theo số:

For more information on natural lawn care contact the **Garden Hotline** at (language interpretation available):

206.633.0224